



## AU-DELÀ DE LA FORÊT, LE MONDE

### FICHE TECHNIQUE

Les demandes techniques, décrites ci-dessous, correspondent aux conditions idéales pour la présentation du spectacle. Des adaptations pourront être faites, tout en tenant compte des particularités de chaque espace. Celles-ci devront être discutées entre le directeur technique du théâtre/festival et le directeur technique du spectacle.

### SCÈNE

Des gradins, sur 3 niveaux, des estrades avec 80 cm de hauteur et a 40 cm de hauteur du sol. En fonction de la quantité de gradins disponibles, nous pouvons accueillir entre 80 et 120 personnes. Dans les salles studio, le spectacle peut aussi être présenté dans la configuration salle-scène, pourvu qu'il y ait de la visibilité et de l'intimité.

Dimensions requises (minimales):

Largeur à l'intérieur - 8 mètres

Profondeur - 6 mètres

Le disposition des pendrillons sera choisi en fonction de l'espace en question ( à l'allemande, à l'italienne ou sans rideau)

### DECORS/SCENOGRAPHIE

20 males/valises de plusieurs tailles

1 tapis au sol de 2,00 x 3,00 mètres

1 grande toile de 5,00 x 2,50 mètres, suspendu, qui devra descendre et remonter pendant le spectacle (ou montée derrière une patience).

Plusieurs accessoires.

### SON

Régie sur scène

01- Lecteur de CD 's avec 2 plateaux

01- Mixage de son; égaliseur; processeur; amplificateur

01- enceintes full-range

02- Cluster

## LUMIÈRE / ÉCLAIRAGE

Régie sur scène au cas où les gradins sont disposés sur la scène.

Pour une adaptation réussie de notre travail, nous souhaiterions avoir un plan de la salle, avec les dimensions et avec l'emplacement des cintres pour l'éclairage et les décors, aussi bien qu'une liste de vos équipements.

## NOTES SUR LA LUMIÈRE

-Nous emporterons un appareil de mixage de la lumière, nous avons besoin de dmx 5 pinout dans la régie.

-Nous avons besoin d'un appareil qui crée de la fumée, contrôlé par dmx (safex n'est pas une option désirable)

## LISTE BASIQUE

- 01 - Machine de fumée
- 13 - Strand Quartet 15/25
- 14 - Strand Quartet 22/40
- 12 - Strand Quartet PC
- 07 - Par 64 cp61
- 01 - Par 64 cp62
- 06 - Par 64 cp60
- 04 - PC 1kw
- 03 - Fresnel 1k
- 03 - Lumière pour publique

## LISTE COULEURS

PROJECTEUR	COULEUR   N°
L117	306 HF   N°01
L136	306 HF   N°02
L136+R119	306 HPC   N°04
L200	PAR 64   N°01
L201	PAR 64   N°09
L202	PAR 64   N°04
L201	Strand Lighting Quartet 15/25   N°02
L202	Strand Lighting Quartet 15/25   N°02

L202+R132	Strand Lighting Quartet 15/25   N°05
R132	Strand Lighting Quartet 15/25   N°04
L201	Strand Lighting Quartet 22/40   N°04
L202+R132	Strand Lighting Quartet 22/40   N°04
R132+L205	Strand Lighting Quartet 22/40   N°06
L202	Strand Lighting Quartet PC Mk2   N°06
L205	Strand Lighting Quartet PC Mk2   N°06

## MONTAGE ET OPERATION SON ET LUMIÈRE

La présence de techniciens de la salle en question sera nécessaire pour le montage et pour ajuster les décors, la lumière et le son.

La présence d'un technicien d'éclairage ainsi que d'un technicien de son seront nécessaires lors des répétitions et pendant le spectacle.

La régie du spectacle est assurée par la compagnie.

## PLAN DE TRAVAIL exemple

Service 1 - montage éclairage, son et scénographie

Service 2 - pointage

Service 3 - répétitions

Service 4 - répétitions (si nécessaire)

Service 5 - spectacle

## COORDONNÉES DIRECTION TECHNIQUE

Nuno Figueira

nunof.tec@gmail.com

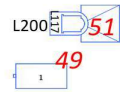
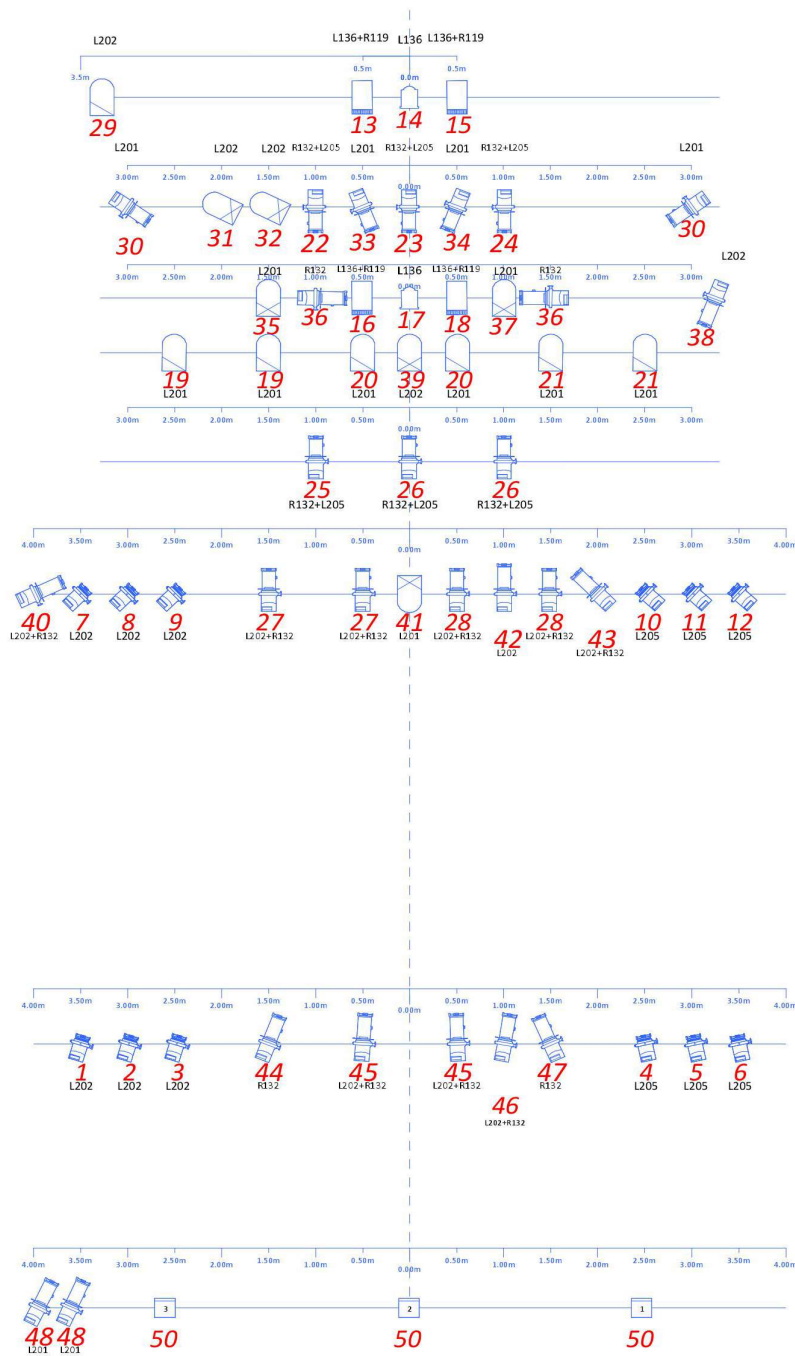
+351 917 384 985



© Emile Zeizig



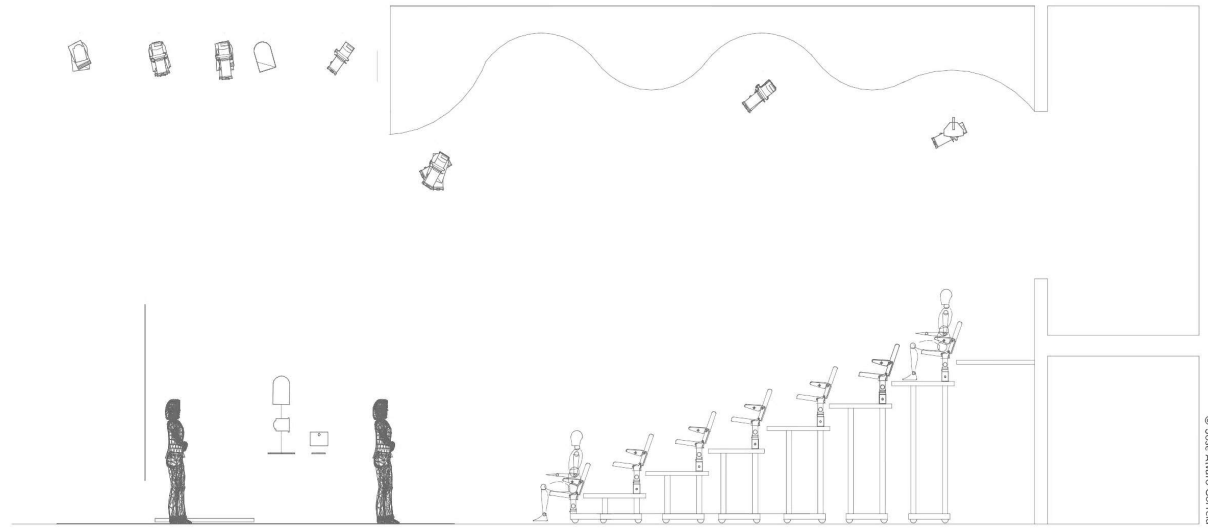
© Emile Zeizig



© José Álvarez Corrales

	<b>Fumo</b>	<b>1</b>
	<b>Strand Quartet 15/25</b>	<b>13</b>
	<b>Strand Quartet 22/40</b>	<b>14</b>
	<b>Strand Quartet PC</b>	<b>12</b>
	<b>Par 64 cp61</b>	<b>7</b>
	<b>Par 64 cp62</b>	<b>1</b>
	<b>Par 64 cp60</b>	<b>6</b>
	<b>PC 1kw</b>	<b>4</b>
	<b>Fresnel 1k</b>	<b>3</b>
	<b>Luz de Publico</b>	<b>3</b>

	Fumo	1
	Strand Quartet 15/25	13
	Strand Quartet 22/40	14
	Strand Quartet PC	12
	Par 64 cp61	7
	Par 64 cp62	1
	Par 64 cp60	6
	PC 1kw	4
	Fresnel 1k	3
	Luz de Publico	3



© José Álvarez Corrales