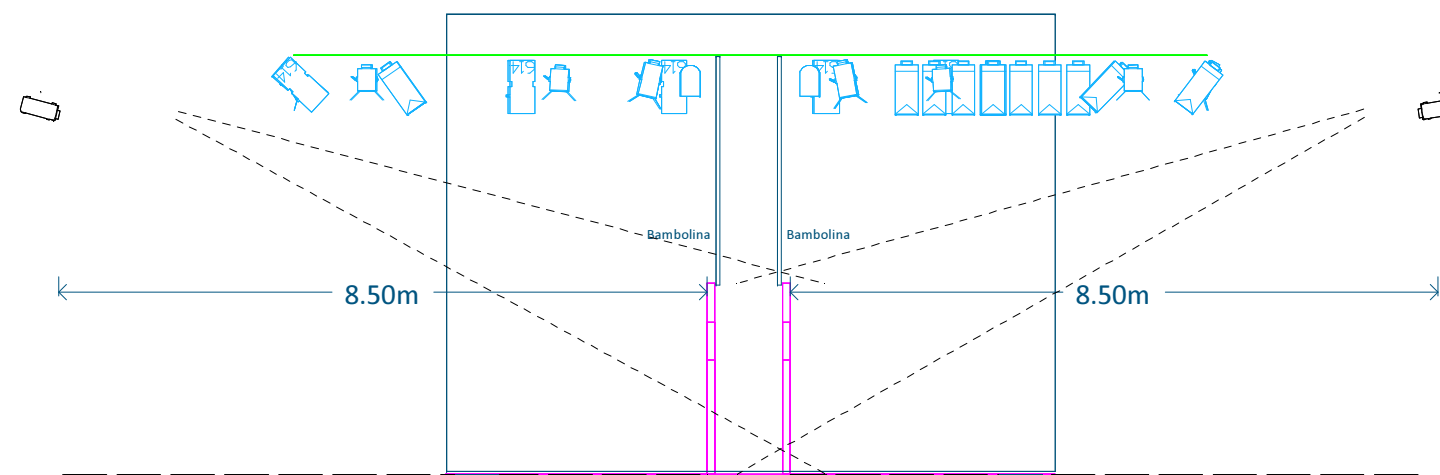
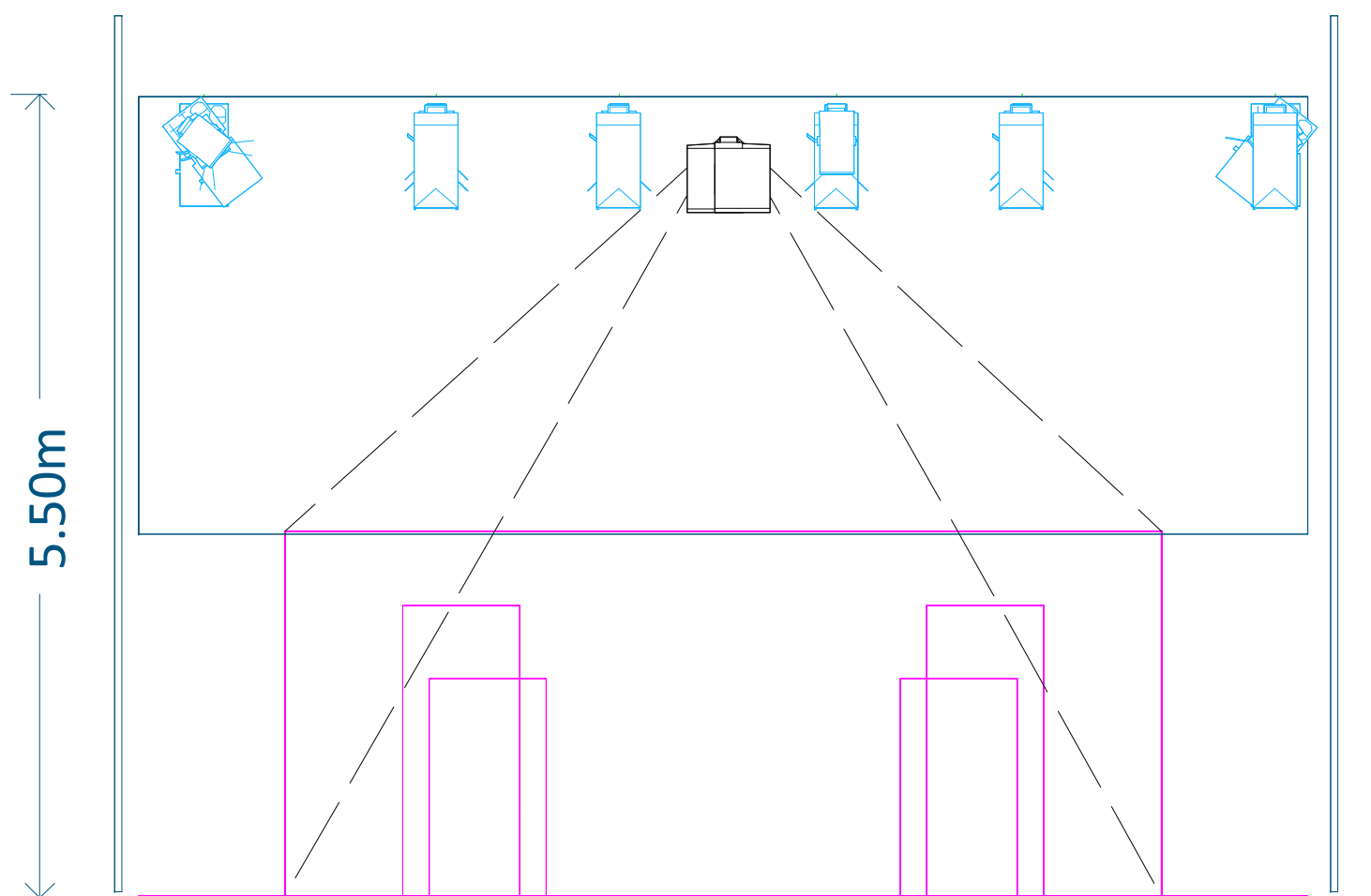
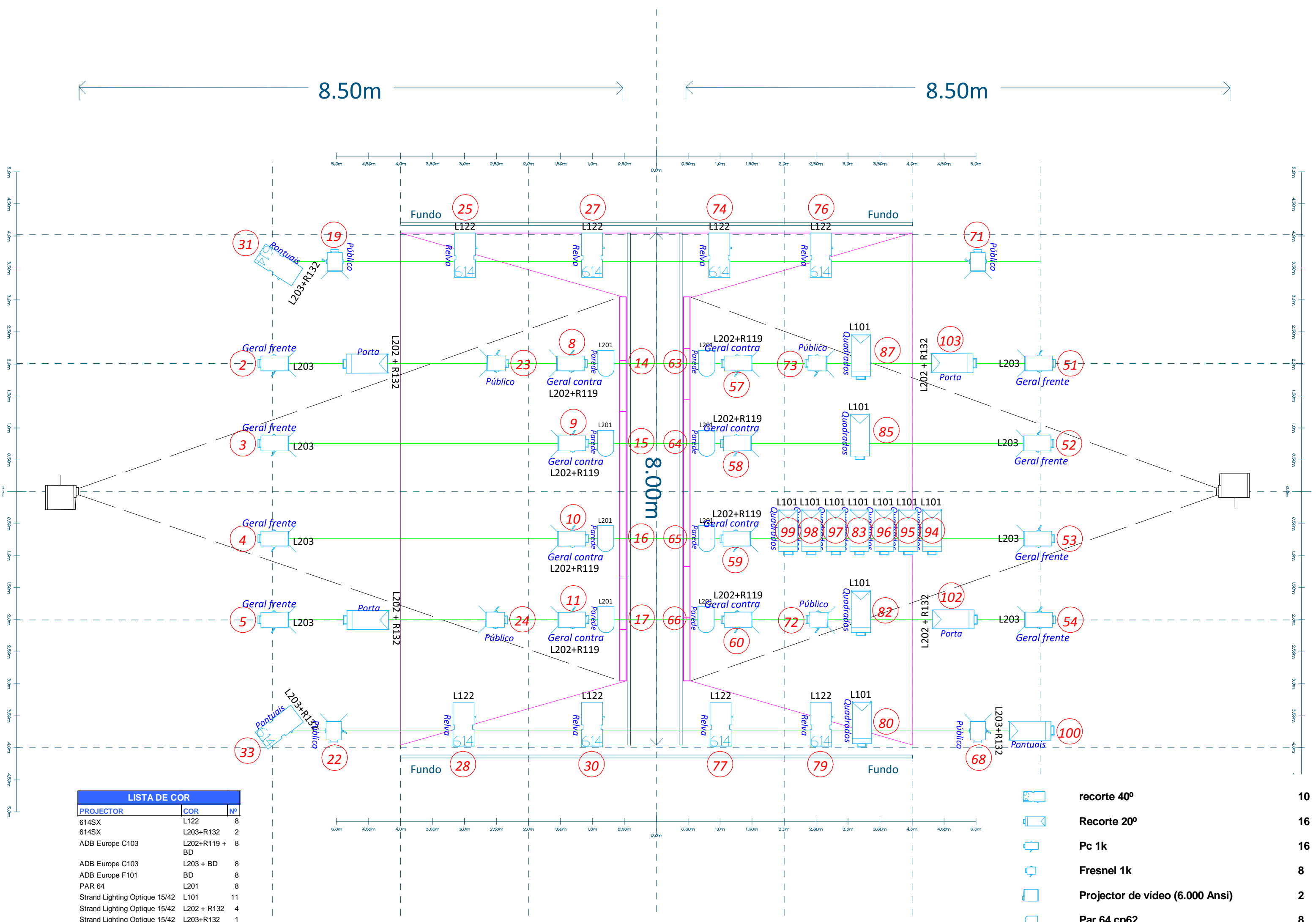


8 estrados rosco
(4 estrados - 20 cm)
(4 estrados - 40cm)
50 almofadas ou as crianças sentam-se
directamente no estrado)







Notas de Vídeo

- 1 Levámos 1 projector de vídeo e sistema de suporte (braço extensível). Levamos cabo de sinal para o ligar à regie.
- 2.1 É necessário 1 projector de vídeo com um mínimo de 6.000 AnsiLumen e com uma lente que abra 6m com 8.5m de distância.
- 2.2 O projector tem de ser suspenso ou criado uma estrutura que o suporte na posição indicada na planta.
- 2.3 O teatro acolhedor responsabiliza-se por este projector, sistema de suspensão e cablagem de sinal até à regie (ver localização na planta). Levamos um cabo extra de 20m hdmi que está disponível caso seja necessário





LISTA DE COR		
PROJETOR	COR	Nº
614SX	L122	8
614SX	L203+R132	2
ADB Europe C103	L202+R119 + BD	8
ADB Europe C103	L203 + BD	8
ADB Europe F101	BD	8
PAR 64	L201	8
Strand Lighting Optique 15/42	L101	11
Strand Lighting Optique 15/42	L202 + R132	4
Strand Lighting Optique 15/42	L203+R132	1

-  **recorte 40°** 10
-  **Recorte 20°** 16
-  **Pc 1k** 16
-  **Fresnel 1k** 8
-  **Projector de vídeo (6.000 Ansi)** 2
-  **Par 64 cp62** 8

THE WALL
Lista de material de som

2 PA's independentes, 1 em cada lado do muro, controlados pela mesma mesa de mistura:

- Mesa de mistura (mínimo 16 canais, 6 subgrupos e 2 auxiliares)
- 4 colunas fullrange, 2 subwoofers
- Amplificadores (no caso das colunas não serem amplificadas)
- 2 DI BOX
- 1 leitor de CD
- 1 microfone dinâmico cardióide + tripé (SM58 ou semelhante, com cabo longo)
- 2 microfones condensadores omnidireccionais (suspensos)

